

Hope Cute Mini-Album System

▼ HR-1218S



 **Hope Development Co.**

KQL
TL 9000



INNObiz
기술혁신형중소기업



UL
LISTED

희망개발

서울시 금천구 가산동 345-9 SK 트윈테크타워 B동 401호
TEL:02-6292-2340, FAX:02-806-0268
www.photocutter.com e-mail:hope88@kita.net

미니 앨범 제작

setup 프로그램을 실행합니다.

파일의 구성

- c:\Wminialbum\Wmanual\W : 메뉴얼
- c:\Wminialbum\WMini_A : 고객 A의 20장 사진을 보관하는 폴더
- c:\Wminialbum\WMini_B : 고객 B의 20장 사진을 보관하는 폴더
- c:\Wminialbum\Wsample\W 샘플사진

1. 앨범 출력 준비

c:\Wminialbum\WMini_A 폴더 속에 20장의 샘플사진이 있습니다. 이 사진은 실제로 출력할 사진과 대체 되어야 합니다. 대체할 준비가 되었으면 폴더 속에 있는 1.jpg 부터 20.jpg까지의 사진을 먼저 삭제하십시오.

그리고 고객의 사진 20장을 아래의 사진 기준에 맞게 조정하십시오.

- 사진에 관한 주의사항
- 사진의 해상도 : 300dpi
 - 사진의 크기 : 3cm x 4cm(가로x세로)
 - 사진의 파일명은 1.jpg, 2.jpg,3.jpg ... 20.jpg로 저장합니다.



변경전
72.dpi
20cmx30cm
35435.bmp

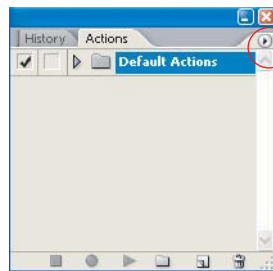


변경후
300dpi
3x4cm
1.jpg

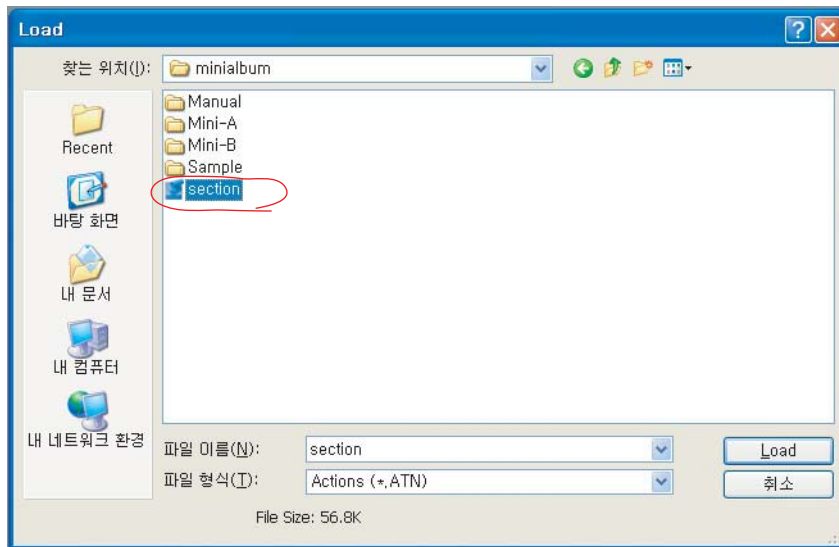


c:\Wminialbum\WMini_B 폴더 속에 20장의 샘플사진이 있습니다.
이 사진 또한 상기와 같이 고객 B의 사진 20장으로 대체되어야 합니다.
이렇게 하면 2권의 앨범을 제작할 수 있습니다.
만일 한권의 앨범만을 제작하고자 하면 상기 Mini_A 속의 이미지만 대체하십시오.
1권 또는 2권의 앨범 출력 준비를 마쳤습니다.
포토샵을 엽니다. 이미 포토샵이 열린 상태라면 아래의 그림과 같이 액션을 불러옵니다.

액션 TOOL 불러오기



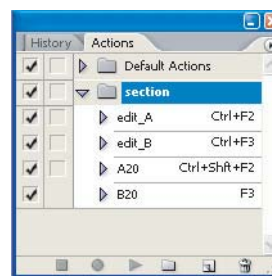
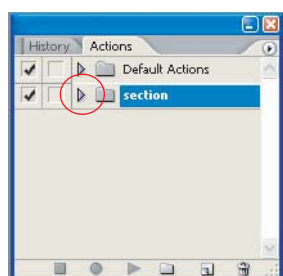
Click

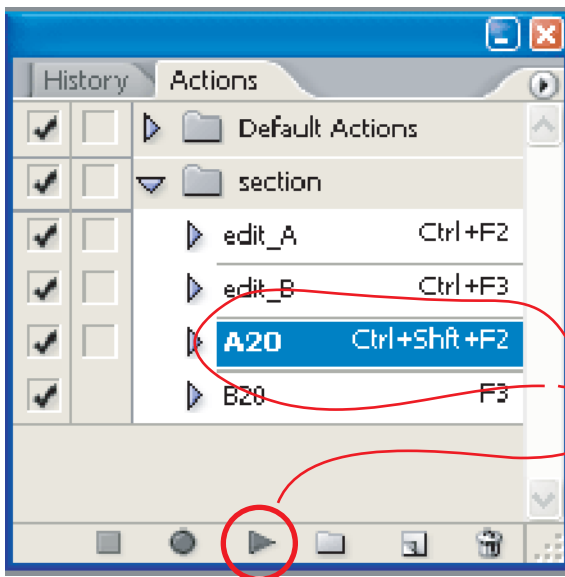


액션의 우측 플레이어를 클릭하면 메뉴가 나옵니다. 메뉴에서 **Load Actions**을 선택하면 액션 폴더가 열리는데 여기서 c:/minialbum/section.atn을 선택하고 Load를 클릭합니다.

설치가 끝났습니다.

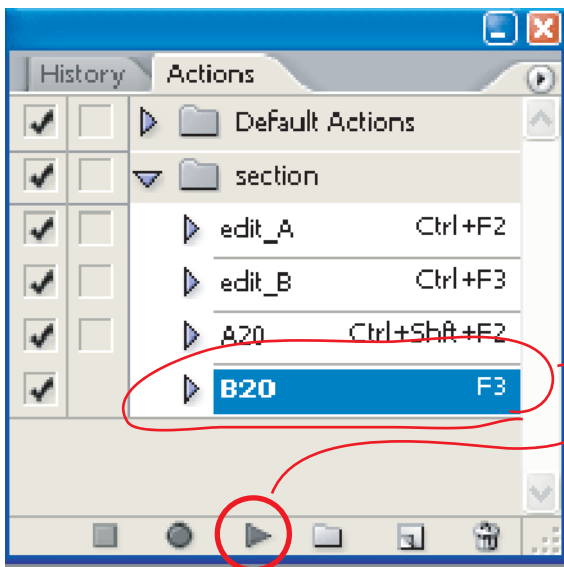
앨범 출력





A20을 선택합니다.

Play를 클릭하고 기다립니다.
A의 사진 20장이 나타납니다.



B20을 선택합니다.

Play를 클릭하고 기다립니다.
A의 사진 20장이 나타납니다.

수고하셨습니다.

이제 사진을 출력합니다.

출력시에는 아래의 사항을 준수하여야 손실을 줄일 수 있습니다.

1. 먼저 프린터 용지를 180x330mm로 수정하십시오.
2. 용지의 방향을 가로방향으로 맞추십시오.
3. 프린터의 용지 선택을 사진용지로 바꾸십시오
4. 프린터의 출력모드를 사진모드로 바꾸십시오.
5. 한번 더 확인하십시오.
6. 출력합니다.

단축 키 사용법

- F5** F5 단축키를 누르면 고객 A의 사진 20장이 2940_A.psd에 20장의 레이어로 나타납니다. 2940_A.psd 파일을 저장하거나 삭제하지 마십시오. 다른이름으로 저장은 가능합니다.
- F6** F6 단축키를 누르면 고객 B의 사진 20장이 2940_B.psd에 20장의 레이어로 나타납니다. 2940_B.psd 파일을 저장하거나 삭제하지 마십시오. 다른이름으로 저장은 가능합니다.
- F7** F7 단축키를 누르면 고객 A의 사진 20장이 1열과 2열에 각각 10장씩 나타납니다.
- F8** F8 단축키를 누르면 고객 B의 사진 20장이 3열과 4열에 각각 10장씩 나타납니다.

출력 출력물은 180mm x 330mm 300dpi로 되어있습니다.
보유하신 프린터의 기종과 출력상태를 조정 후 출력하십시오.

유용한 단축 키

- F3** F3 키를 누르면 3x4cm 300dpi 의 새로운 레이어가 만들어 집니다.
- F4** F4 키를 누르면 6x4cm 300dpi 의 새로운 레이어가 만들어 집니다.
이것은 앨범 좌.우 페이지에 한장의 사진을 표현할 때 사용합니다.
- F9** F9 키를 누르면 42.33x56.44cm 72dpi의 사진을 3x4cm 300dpi로 변환됩니다.
- F10** F10 키를 누르면 56.44x42.33cm 72dpi의 사진을 6x4.5cm 300dpi로 변환됩니다.
- F11** F11 키를 누르면 6x4cm 이미지가 3x4cm의 이미지 2장으로 변환됩니다.
본 이미지는 항상 홀수페이지에 있어야 앨범을 열었을 때 한장처럼 볼 수 있습니다.
- F12** F12 키를 누르면 이미지를 90도씩 우측으로 회전시켜 줍니다.